

Projekt

z dnia 20 sierpnia 2024 r.

Zatwierdzony przez .....

**UCHWAŁA NR VI/30/24  
RADY GMINY DRAGACZ**

z dnia 26 sierpnia 2024 r.

**w sprawie zaliczenia drogi do kategorii dróg gminnych**

Na podstawie art. 7 ust. 1 i 2 ustawy z dnia 21 marca 1985 r. o drogach publicznych (Dz.U. z 2024 r. poz. 320) oraz art. 18 ust. 2 pkt 15 ustawy o samorządzie gminnym (Dz. U. z 2024 r. poz. 609 z późn. zm.<sup>1)</sup>), po zasięgnięciu opinii Zarządu Powiatu Świeckiego, uchwała się co następuje:

§ 1. Zalicza się do kategorii dróg gminnych oraz ustala się przebieg drogi o długości 2000 m, urządzonej na gruntach oznaczonych w ewidencji gruntów jako działki o numerach 32, 38, 40 położone w miejscowości Górna Grupa, obręb Górna Grupa.

§ 2. Położenie drogi, o której mowa w § 1, określone jest na mapie ewidencyjnej stanowiącej załącznik do uchwały.

§ 3. Wykonanie uchwały powierza się Wójtowi Gminy Dragacz.

§ 4. Uchwała wchodzi w życie po upływie 14 dni od dnia ogłoszenia w Dzienniku Urzędowym Województwa Kujawsko-Pomorskiego.

Przewodniczący Rady

**Krzysztof Książka**

RADCA PRAWNY

Iwona Strzyżewska

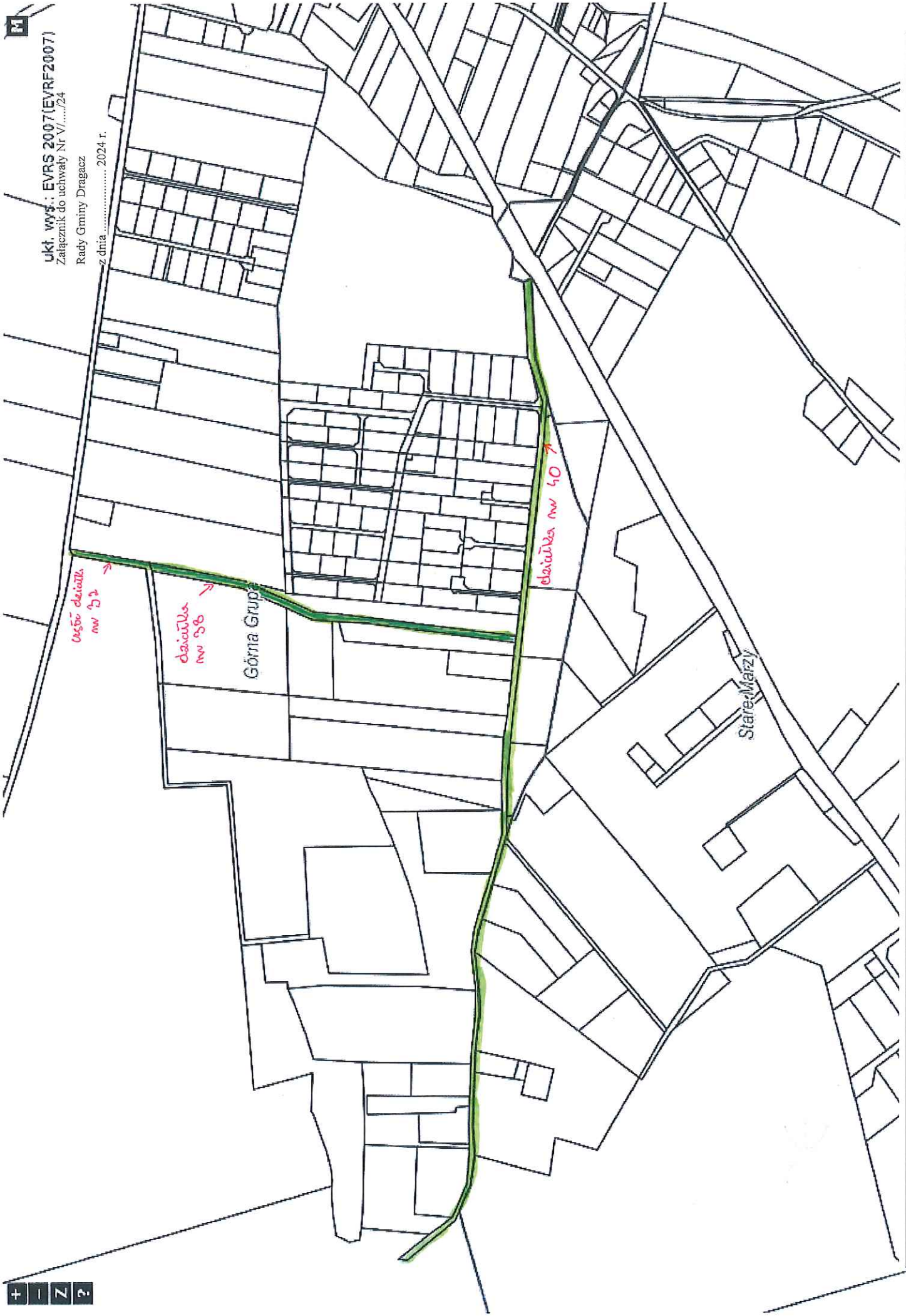
<sup>1)</sup>Zmiany wymienionej ustawy zostały ogłoszone w Dz. U. z 2024 r. poz. 721.



ukł. wysł.: EVRS 2007(EVRF2007)  
Załącznik do uchwały Nr VI/.../24

Rady Gminy Dragacz

z dnia ..... 2024 r.



## UZASADNIENIE

Zgodnie z art. 7 ust. 1 i 2 ustawy z dnia 21 marca 1985 r. o drogach publicznych (Dz. U. z 2024 r. poz. 320) do kompetencji rady gminy należy zaliczenie danej drogi do kategorii dróg gminnych, po zasięgnięciu opinii właściwego zarządu powiatu oraz ustalenie przebiegu tej drogi.

W myśl art. 1 ustawy o drogach publicznych drogą publiczną jest droga zaliczona na podstawie tej ustawy do jednej z kategorii dróg, z której może korzystać każdy, zgodnie z jej przeznaczeniem, z ograniczeniami i wyjątkami określonymi w tej ustawie lub innych przepisach szczególnych.

Zaliczenie przedmiotowej drogi do kategorii dróg gminnych będącej w chwili obecnej drogą wewnętrzną, obejmującą działki o nr 32, 38, 40 położone w miejscowości Górna Grupa obręb Górna Grupa, ma na celu uregulowanie stanu prawnego istniejącej drogi, co umożliwi działania zgodne z ustawą o drogach publicznych, a więc wprowadzenie jej do ewidencji dróg gminnych.

Uchwałą nr 5/35/24 Zarządu Powiatu Świeckiego z dnia 25 czerwca 2024 r. propozycja Wójta Gminy Dragacz w sprawie zaliczenia ww. działek do kategorii dróg gminnych została zaopiniowana pozytywnie.

W związku z powyższym podjęcie niniejszej uchwały jest w pełni uzasadnione.

Przewodniczący Rady

**Krzysztof Książka**

